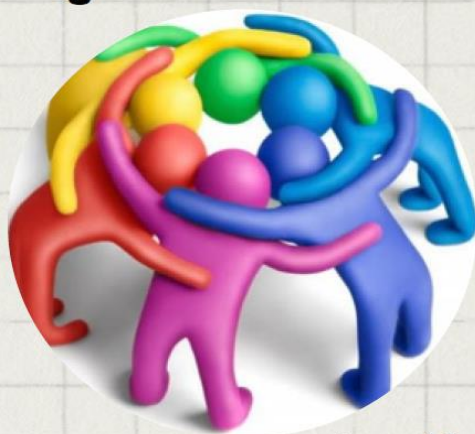


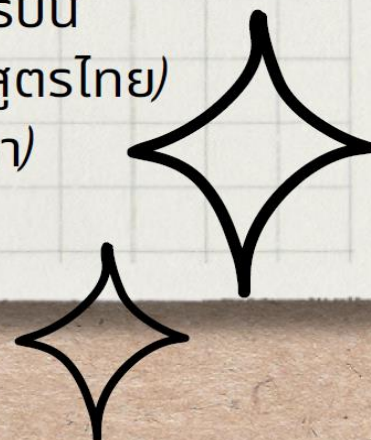


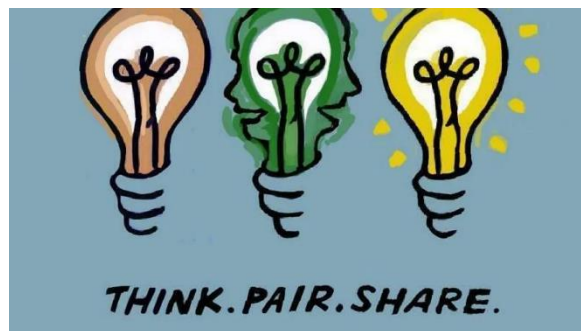
# KM วิชาการ ครั้งที่ 2

KNOWLEDGE SHARING  
การนำเสนอรูปแบบประเมินการสอน



การวัดและประเมินผลการเรียนรู้ในรายวิชา  
ด้านอุตสาหกรรมการบิน  
สาขาธุรกิจการบิน (หลักสูตรไทย)  
ครั้งที่ 2 ( 7 รายวิชา)  
11 ตุลาคม 2565





การวัดและประเมินผลการเรียนรู้ในรายวิชาด้านอุตสาหกรรมการบิน

สาขาธุรกิจการบิน (หลักสูตรไทย)

ครั้งที่ 2 ( 7 รายวิชา)

11 ตุลาคม 2565



## AL.452: สัมมนาในธุรกิจการบิน 3(3-0-6)

**คำอธิบายรายวิชา:** ศึกษา ค้นคว้า วิเคราะห์ และอภิปรายประเด็นที่น่าสนใจในการจัดการธุรกิจการบินเพื่อใช้ประกอบการพิจารณาปรับปรุงด้านการจัดการและการบริการด้วยการนำบทความ ประสบการณ์การฝึกงาน กรณีศึกษา และผลการวิจัยมาเป็นเนื้อหาในการจัดสัมมนาเพื่อ อภิปราย วิจาร์ณ และแสดงความคิดเห็น ตลอดจนจัดทำเป็นรายงาน

### แผนการประเมินผลการเรียนรู้

กิจกรรมกลุ่ม	40%
การจัดสัมมนา (อาจารย์10/เพื่อน15/ผู้ฟัง15)	40%
เล่มรายงาน	10%
ปลายภาค	10%

### รูปแบบการประเมิน

- การประเมินความก้าวหน้า (Formative assessment)
- ในระหว่างเทอมมีการสอบย่อยในบางสัปดาห์ในระหว่างเทอมส่งผลให้ผู้สอนสามารถตรวจสอบความก้าวหน้าในการเรียนรู้ของนักศึกษาได้
- การที่ผู้สอนนำผลดังกล่าวแจ้งให้นักศึกษาทราบเพื่อปรับปรุงแก้ไขเพื่อพัฒนาความสามารถในการอ่านและเขียนไปในระหว่างเทอมนับว่าเป็นการประเมินแบบ formative assessment

### แนวทางการประเมิน (Approach)

เนื่องจากวิชานี้มีกระบวนการเรียนรู้ที่ให้ผู้เรียนมีส่วนในการประเมินตนเองและประเมินเพื่อนเป็นระยะ ๆ ในระหว่างการทำกิจกรรมการเรียนรู้

### ปัญหาที่พบ

- การประเมินโดยเพื่อนอาจมีการให้แบบมีอคติ



### ข้อเสนอแนะ:

1. การประเมินโดยเพื่อนสามารถทำเป็น blind เพื่อไม่ให้เกิดผลประโยชน์ต่างตอบแทน
2. หัวข้อในแต่ละสัปดาห์ควรเกี่ยวข้องกับงานสุดท้ายที่จะออกป็นำเสนอตาม โรงเรียนมัธยม

## AL 321 Passenger Service in Airport 3(3-0-6)

**คำอธิบายรายวิชา:** ศึกษาลักษณะงานและหน่วยงานต่าง ๆ ในท่าอากาศยานโดยเฉพาะการบริการภาคพื้นดินสำหรับ ผู้โดยสารขาเข้า ผู้โดยสารผ่าน ผู้โดยสารขาออก ขั้นตอนการรับลงทะเบียนเพื่อเดินทางออก ขั้นตอนการรับส่งผู้โดยสาร ที่เป็นบุคคลสำคัญ บุคคลพิเศษ การบริการอาหารและเครื่องดื่มในห้องรับรองพิเศษ การประสานงานกับหน่วยงานหลัก และหน่วยงานสนับสนุนทั้งของภาครัฐและเอกชน ปัญหาและแนวทางแก้ไขงานบริการภาคพื้นดิน การศึกษานอกสถานที่และฝึกปฏิบัติในห้องฝึกจำลอง.

### แผนการประเมินผลการเรียนรู้

ทดสอบเก็บคะแนน	25%	มีส่วนร่วมในห้องเรียน	5%
ชิ้นงานและสอบปฏิบัติ	25%	สอบปลายภาค	30%
แบบฝึกหัดท้ายบท	15%		

### รูปแบบการประเมิน

- การทดสอบเก็บคะแนน จำนวน 2 ครั้ง 25 คะแนน
- เกมและแบบฝึกหัดท้ายบท จำนวน 4 ครั้ง 15 คะแนน
- ชิ้นงาน “หนังสือเดินทาง, ตรวจสอบตราประทับ, สมุดภาพ” จำนวน 3 ชิ้นงาน 15 คะแนน
- การทดสอบปฏิบัติ “การตรวจรับลงทะเบียน และการประกบลำดับการขึ้นเครื่อง” จำนวน 10 คะแนน
- การมีส่วนร่วมและการเข้าชั้นเรียน จำนวน 5 คะแนน
- สอบปลายภาค จำนวน 30 คะแนน



### แนวทางการประเมิน (Approach)

1. ผู้สอนใช้วิธีการทดสอบแบบรายบุคคล และเป็นรูปแบบปรนัย โดยให้นักศึกษา เขียนชื่อเมือง รหัสย่อเมือง ชื่อประเทศ ชื่อท่าอากาศยาน รหัสย่อท่าอากาศยาน เขียนข้อมูลรายละเอียดของหนังสือเดินทาง และเขียนข้อมูลรายละเอียดของตรวจลงตราประทับ
2. ให้ทำชิ้นงานของตนเอง 3 ชิ้นงาน ได้แก่ หนังสือเดินทาง ตรวจสอบตราประทับ และสมุดภาพ โดยมีขอบข่ายดังนี้
  - \*สมุดภาพ ให้ค้นหาสายการบิน จำนวน 40 สายการบิน มีรายละเอียด คือ มีสัญลักษณ์สายการบิน ชื่อสายการบิน รหัสย่อสายการบิน ชื่อท่าอากาศยาน รหัสย่อท่าอากาศยาน ชื่อประเทศ รหัสย่อประเทศ ชื่อเมือง
  - \*หนังสือเดินทางและตรวจลงตราประทับ ให้เลือกทำหนังสือเดินทางประเทศตามความชอบและทำตรวจลงตราประทับของ ยุโรป “Schengen Visa”
  - ใช้เกณฑ์การประเมินแบบ Rubric ตารางคะแนน โดยดู รูปแบบชิ้นงาน เนื้อหาข้อมูล การเขียนลายมือ ความคิดสร้างสรรค์ เวลาในการส่ง

### ปัญหาที่พบ และข้อเสนอแนะ

- ผู้สอนมีรายละเอียดของการมอบหมายงานได้หลากหลาย กิจกรรมต่าง ๆ มีความน่าสนใจทำให้ผู้เรียนมีความสนใจในเนื้อหาตลอดสาระวิชา มีเกณฑ์แบบ Rubric ในการให้คะแนนของชิ้นงาน

**ข้อเสนอแนะ:** การใช้การทดสอบเป็นรายบุคคล และมีเกณฑ์ที่ชัดเจนสามารถทำให้วัดความสามารถด้านความรู้ได้ดี แต่อาจใช้เวลานานในการประเมิน

## AL 327 Advanced Ground Service for Passenger 3(3-0-6)

**คำอธิบายรายวิชา:** ศึกษาการให้บริการกับผู้โดยสารชั้นสูง รวมทั้งพิธีการรับส่งผู้โดยสารและรับบริการพิเศษต่างๆ ในสนามบิน รวมถึงการแก้ไขปัญหาเฉพาะหน้า กรณีศึกษาและประยุกต์องค์ความรู้กับปัญหาจริง

### แผนการประเมินผลการเรียนรู้

ทดสอบเก็บคะแนน	30%
ชิ้นงาน รายงานและการนำเสนอ	25%
แบบฝึกหัดท้ายบท	10%
มีส่วนร่วมในห้องเรียน	5%
สอบปลายภาค	30%

### รูปแบบการประเมิน

1. การทดสอบเก็บคะแนน จำนวน 2 ครั้ง 30 คะแนน
2. กิจกรรมและแบบฝึกหัดท้ายบท จำนวน 3 ครั้ง 2 ครั้ง เป็นการเขียนเอกสารพิธีทางการบิน และการหาข้อมูลการเดินทางรายละเอียด TIMATIC 1 ครั้ง เป็นแบบฝึกหัดออนไลน์ใน MS Team 20 คะแนน
3. ชิ้นงาน “โปสเตอร์” และรายงาน จำนวน 10 คะแนน
4. การนำเสนอหน้าชั้นเรียน จำนวน 5 คะแนน
5. การมีส่วนร่วมและการเข้าชั้นเรียน จำนวน 5 คะแนน
6. สอบปลายภาค จำนวน 30 คะแนน



### แนวทางการประเมิน (Approach)

- ผู้สอนใช้วิธีการทดสอบแบบรายบุคคล และเป็นรูปแบบปรนัย โดยให้นักศึกษาเขียนอธิบายเกี่ยวกับ Passenger Rights ของ ไทย อเมริกา ยุโรป และสิ่งของอันตราย สิ่งของต้องห้าม ของเหลว สำหรับการตรวจรับลงทะเบียน

### ปัญหาที่พบ และข้อเสนอแนะ

- ข้อเสนอแนะ: การใช้การทดสอบเป็นรายบุคคล และมีเกณฑ์ที่ชัดเจนสามารถทำให้วัดความสามารถด้านความรู้ และทักษะได้ดี แต่อาจใช้เวลานานในการประเมิน

## AL.334: อากาศยานเพื่องานบริการบนเครื่องบิน 3(3-0-6)

**คำอธิบายรายวิชา:** การศึกษาเครื่องบินโดยสารแบบต่าง ๆ ที่รวมไปถึงระบบและอุปกรณ์ใช้ในการบริการผู้โดยสารในปัจจุบัน ผู้เรียนจะได้ศึกษาและเข้าใจกระบวนการทำงานต่าง ๆ ที่เกิดขึ้นบนเครื่องบิน

### แผนการประเมินผลการเรียนรู้

Attendance	10%
Quiz	15%
Activities	30%
Presentations	15%
Final	30%



### รูปแบบการประเมิน

ในระหว่างเทอมมีการสอบย่อยเพื่อเก็บคะแนนสลับกับการให้คะแนนจากการทำกิจกรรมในเกือบทุกสัปดาห์ในระหว่างเทอมส่งผลให้ผู้สอนสามารถตรวจสอบความก้าวหน้าในการเรียนรู้ของนักศึกษาได้อย่างสม่ำเสมอและ การที่ผู้สอนนำผลดังกล่าวแจ้งให้นักศึกษาทราบเพื่อปรับปรุงแก้ไขเพื่อพัฒนาความสามารถในการอ่านและเขียนไปในระหว่างเทอมนับว่าเป็นการประเมินแบบ formative assessment

### แนวทางการประเมิน (Approach)

จากการที่อาจารย์ผู้สอนระบุปัญหาและให้ข้อมูลย้อนกลับระหว่างเทอมอย่างสม่ำเสมอเพื่อให้นักศึกษาสามารถนำไปพัฒนาตนเองตลอดระยะเวลาการเรียนการสอนจึงนับว่าเป็นการประเมินเพื่อการเรียนรู้ (Assessment for Learning: AfL)

### ปัญหาที่พบ

1. เกณฑ์ในการประเมินวิชาเป็นเกณฑ์แบบหลวม ๆ นี้ยังขาด Rubric ที่จะทำให้การประเมินมีความตรงและความเที่ยง
2. ควรมีการบอกและให้นักศึกษาได้ทำความเข้าใจกับเกณฑ์การประเมินที่ชัดเจนล่วงหน้า

### ข้อเสนอแนะ:

1. ทำ Rubric สำหรับการประเมินนักศึกษาในการสอนครั้งต่อไป
2. หากนำ Rubric ให้นักศึกษาได้ทำความเข้าใจก่อนตั้งแต่เริ่มต้นเทอมและก่อนการทดสอบจะทำให้เกิดการพัฒนาเพื่อการเรียนรู้มากขึ้น

## AL335: Basic Safety Training in In-flight Service

**คำอธิบายรายวิชา:** ศึกษาหัวใจของการทำงานบนเครื่องบิน ความปลอดภัยของการเดินทาง ศึกษาความรู้ต่าง ๆ ที่จะเป็นและฝึกปฏิบัติกับอุปกรณ์ด้านความปลอดภัยต่าง ๆ ที่ใช้ฝึกพนักงานต้อนรับบนเครื่องบิน

### แผนการประเมินผลการเรียนรู้

คุณธรรม จริยธรรม	10%
ความรู้ที่ต้องได้รับ	40%
ทักษะทางปัญญา	20%
ทักษะความสัมพันธ์ระหว่างบุคคลและความรับผิดชอบที่ต้องพัฒนา	10%
ทักษะการวิเคราะห์เชิงการจัดการ	20%

### รูปแบบการประเมิน

รายวิชานี้มีการสอบย่อยทั้งสิ้น 3 ครั้งทั้งทฤษฎีและปฏิบัติมีการทำโครงการในระหว่างเทอม ในกรณีที่ผู้สอนนำผลการสอบย่อยให้เป็นข้อมูลย้อนกลับเพื่อให้นักศึกษาได้ปรับปรุงและพัฒนาความสามารถในระหว่างเทอมจึงนับเป็นการประเมินแบบก้ำวหน้า (formative assessment)

### แนวทางการประเมิน (Approach)

ผลการประเมินยังนำไปใช้ในการกำหนดระดับคะแนน โดยการรวบรวมหลักฐานข้อมูลที่ได้จากการทำกิจกรรมต่าง ๆ เพื่อนำมาใช้ในการประเมินตัดสินคุณค่าในการบรรลุวัตถุประสงค์การเรียนรู้แสดงถึงมาตรฐานทางวิชาการในเชิงสมรรถนะและคุณลักษณะอันพึงประสงค์ รวมทั้งสามารถนำไปใช้ในการปรับปรุงการเรียนการสอนต่อไป ในส่วนนี้นับว่าเป็นการประเมินผลการเรียนรู้ (Assessment of learning)

### ปัญหาที่พบ

1. เกณฑ์ในการประเมินวิชานี้ยังขาด Rubric ที่จะทำให้การประเมินมีความตรงและความเที่ยง
2. ควรมีการบอกและให้นักศึกษาได้ทำความเข้าใจกับเกณฑ์การประเมินล่วงหน้า

### ข้อเสนอแนะ

1. ทำ Rubric สำหรับการประเมินนักศึกษาในการสอนครั้งต่อไป
2. หากนำ Rubric ให้นักศึกษาได้ทำความเข้าใจก่อนตั้งแต่เริ่มต้นเทอมและก่อนการทดสอบจะทำให้เกิดการพัฒนาเพื่อการเรียนรู้มากเพิ่มขึ้น

## AL.412: BAGGAGE SERVICE 3(3-0-6)

**คำอธิบายรายวิชา:** ศึกษาลักษณะงานของสัมภาระของผู้โดยสาร สัมภาระผู้โดยสารขาเข้าสัมภาระที่จัดส่งบริเวณสายพาน สัมภาระที่จัดส่งช่องทางพิเศษ สัมภาระที่มีปัญหา สัมภาระศูนย์หาย สัมภาระจัดส่งล่าช้า การเจรจาการแก้ปัญหาเฉพาะหน้าและการดูแลสำหรับสัมภาระที่มีปัญหารวมถึงหน่วยงานที่เกี่ยวข้องกับสัมภาระ เพื่อทราบถึงปัญหาและการแก้ไขเกี่ยวกับสัมภาระผู้โดยสารแก่นักศึกษา

### แผนการประเมินผลการเรียนรู้

Attendance	5%
Lab	35%
Mid-term	20%
Present	10%
Final	30%



### รูปแบบการประเมิน

ในระหว่างเทอมมีการสอบย่อยในบางสัปดาห์ในระหว่างเทอมส่งผลให้ผู้สอนสามารถตรวจสอบความก้าวหน้าในการเรียนรู้ของนักศึกษาได้

อย่างไรก็ตาม จะนับว่าเป็นการประเมินแบบก้าวหน้า (formative assessment) ได้ก็ต่อเมื่อผู้สอนนำผลดังกล่าวแจ้งให้นักศึกษาทราบเพื่อให้ได้ปรับปรุงและพัฒนาความสามารถในระหว่างเทอม

### แนวทางการประเมิน (Approach)

รายวิชานี้มีการรวบรวมหลักฐานข้อมูลจากการทดสอบและการทำชิ้นงานต่าง ๆ ของนักศึกษา เพื่อประเมินตัดสินคุณค่าในการบรรลุวัตถุประสงค์การเรียนรู้แสดงถึงมาตรฐานทางวิชาการในเชิงสมรรถนะและคุณลักษณะอันพึงประสงค์ ผลการประเมินยังนำไปใช้ในการกำหนดระดับคะแนน รวมทั้งสามารถนำไปใช้ในการปรับปรุงการเรียนการสอนต่อไป ในส่วนนี้นับว่าเป็นการประเมินผลการเรียนรู้ (Assessment of learning)

### ปัญหาที่พบ

-

### ข้อเสนอแนะ:

1. การทำโครงการควรมีการขอคู่มือเป็นระยะ เพื่อให้ข้อมูลย้อนกลับแก่นักศึกษาเพื่อนำไปพัฒนาขีดความสามารถของตน
2. สำหรับการทำโครงการ และเล่มรายงานควรมี Rubric เพื่อความเที่ยงและความตรงในการให้คะแนน
3. เกณฑ์ที่ใช้ในการประเมินควรเปิดเผยให้นักศึกษาได้รับรู้ตั้งแต่ต้นเทอม



## AL.432: การบริการบนเครื่องบินสู่ความเป็นเลิศ 3(2-2-4)

**คำอธิบายรายวิชา:** ศึกษาลักษณะภาระงานบนเครื่องบินชั้นสูง ความปลอดภัยและการให้ด้านบริการความ สะดวกสบาย การตรวจสอบและวิธีการใช้อุปกรณ์เพื่อความปลอดภัยในกรณีที่มีเหตุฉุกเฉิน การประสานงานกับ หน่วยงานที่เกี่ยวข้อง ความรู้และทักษะในการบริการบนเครื่องบินชั้นสูง ขั้นตอนการเตรียมการบริการอาหารและ เครื่องดื่ม การเก็บรักษาและการนำมาบริการตามเวลาและเส้นทางการบิน การใช้อุปกรณ์บริการและอุปกรณ์ครัวบน เครื่องบิน การบริการพิเศษตามประเภทของชั้นบริการ คุณลักษณะเฉพาะและหน่วยงานที่เกี่ยวข้องกับผู้ปฏิบัติงานบน อากาศยาน ปัญหาและแนวทางแก้ไขการบริการบนเครื่องบิน การศึกษาดูงานนอกสถานที่และการฝึกปฏิบัติในห้องฝึก จำลอง ให้เกิดทักษะและความชำนาญในการทำงานที่มากขึ้น

### แผนการประเมินผลการเรียนรู้

Attendance 10	10%	Poster	15%
Activities	25%	Final	30%
Presentations	20%		

### รูปแบบการประเมิน

ในระหว่างเทอมมีการทำให้คะแนนจากการทำกิจกรรมในเกือบทุกสัปดาห์ในระหว่างเทอมส่งผลให้ผู้สอน สามารถตรวจสอบความก้าวหน้าในการเรียนรู้ของนักศึกษาได้อย่างสม่ำเสมอและ การที่ผู้สอนนำผลดังกล่าวแจ้งให้ นักศึกษาทราบเพื่อปรับปรุงแก้ไขเพื่อพัฒนาความสามารถในการอ่านและเขียนไปในระหว่างเทอมนับว่าเป็นการ ประเมินแบบ formative assessment

### แนวทางการประเมิน (Approach)

มีการประเมินการเรียนรู้ของนักศึกษาในแง่มุมต่าง ๆ ตามสภาพจริง (Authentic assessment) ทั้งในเรื่อง การแสวงหาความรู้ ความสามารถด้านการใช้อุปกรณ์ และมีการบูรณาการความรู้มานำเสนอ ผู้สอนระบุปัญหาและให้ ข้อมูลย้อนกลับระหว่างเทอมอย่างสม่ำเสมอเพื่อให้นักศึกษาสามารถนำไปพัฒนาการเรียนรู้ของตนได้จึงนับว่าเป็นการ ประเมินเพื่อการเรียนรู้ (Assessment for Learning: AfL)

### ปัญหาที่พบ

1. เกณฑ์ในการประเมินวิชาเป็นเกณฑ์แบบหลวม ๆ นี้ยังขาด Rubric ที่จะทำให้การประเมินมีความตรงและ ความเที่ยง
2. ควรมีการบอกและให้นักศึกษาได้ทำความเข้าใจกับเกณฑ์การประเมินที่ชัดเจนล่วงหน้า

### ข้อเสนอแนะ:

1. ทำ Rubric สำหรับการประเมินนักศึกษาในการสอนครั้งต่อไป
2. หากนำ Rubric ให้นักศึกษาได้ทำความเข้าใจก่อนตั้งแต่เริ่มต้นเทอมและก่อนการทดสอบจะทำให้เกิดการ พัฒนาเพื่อการเรียนรู้มากขึ้น

